

zima 2016

profiklub[®]





SAINT-GOBAIN

350

Obsah

- 03 _____
Publikace RÁDCE 2016 právě vychází
- 04 _____
Weber školení 2016 opět zahájeno
- 05 _____
Weber.therm elastik SAN SA/SAN SAW - novinka
- 07 _____
Weber.for superflex 2016 - novinka
- 08 _____
Weber.sys dB 2016
- 09 _____
Weber.pas extraClean active - novinka
- 10 _____
Křížovka
- 11 _____
Kreslený vtíp



**důležité
odkazy**

<http://www.weber-terranova.cz>

<http://www.weber-panel.cz>

<http://www.profiklub.cz>

weber
SAINT-GOBAIN



Publikace RÁDCE 2016 právě vychází

Weber v rámci osvěty stavebního řemesla opět vydává na vlastní náklady unikátní publikaci pro stavebníky - RÁDCE 2016. Letos přichází na trh již čtrnáctý ročník.

Divize Weber, Saint-Gobain Construction Products CZ a.s. nabízí a to nejen stavební veřejnosti, trhem osvědčenou, stavební příručku RÁDCE 2016.

V příručce naleznete celou řadu návodových listů vytipovaných nejčastějších závad, kde je nejen problém popsán, ale i systémově vyřešen. Dále jsou v RÁDCE 2016 uvedeny veškeré výrobky, které Weber v letošní stavební sezóně nabízí, včetně návodů k použití a technických parametrů. Na závěr jsou zařazeny i vzorkovnice barev a struktur. Letošní vydání má 528. RÁDCE 2016 je k dostání ZDARMA v každých dobrých prodejnách stavebnin nebo je možnost si tuto publikaci objednat e-mailem: info@weber-terranova.cz.

RÁDCE 2016 je členěn do jednotlivých kapitol:

- Zateplovací systémy
- Fasády
- Vnitřní nátěry
- Podlahy
- Lepicí tmely
- Technické malty
- Sanace



Weber.školení 2016 opět zahájeno

V letošním roce Weber opět přichystal celou škálu školení a seminářů.

Weber organizuje odborná školení pro stavební veřejnost již třináctým rokem. Školení jsou určena zejména pro aplikační firmy, obsluhu stavebnin, bytové domy a odbornou veřejnost. Cílem těchto teoretických i praktických školení je zvýšení úrovně znalostí, poskytnutí praktických a aktuálních rad, seznamování s moderními materiály a trendy v oblasti stavebnictví.

Weber nabízí následující typy školení a seminářů:

weber.realizační školení

Tato školení doporučujeme zejména realizačním firmám a prodejcům stavebnin. Hlavními body školení jsou novinky na stavebním trhu, novinky u Weber, doporučené postupy. Na závěr každého školení účastník obdrží certifikát o proškolení.

weber.semináře pro bytové domy - SVJ a SBD

Tyto semináře doporučujeme všem těm, kteří se chtějí seznámit s komplexním řešením systémů a postupů rekonstrukcí bytových domů.

weber.semináře pro odbornou veřejnost – Saint-Gobain Fórum – ticho prosím

V rámci celoživotního vzdělávání doporučujeme nejen technikům a inženýrům činným ve výstavbě. Aktuálním a nosným tématem je problematika akustiky, kde již koncern Saint-Gobain nabízí komplexních řešení.

Školení probíhá ve školících prostorách na střediscích Weber či zákaznických centrech, nebo je možné školení organizovat přímo u zákazníků.

Zájemci o školení a získání osvědčení Weber se mohou hlásit na:
www.weber-terrano.cz

Nabízí komplexní škálu řešení, využívá moderní technologie, založené na nejvyšších technických požadavcích.



Weber.therm elastik SAN SA/SAN SAW – Novinka

Certifikované kompozitní kontaktní zateplovací systémy (ETICS) s nejširšími možnostmi použití. Jde o systémy s využitím injektovaného kotvení Spiral Anksys pro izolační desky z expandovaného polystyrénu (EPS-F) a minerální vaty (MW). Primárně jsou určeny k sanaci a zdvojení stávajících zateplovacích systémů. Lze je ale také využít jako ETICS u novostaveb i rekonstrukcí, kde je podklad s nevyhovujícími nebo měnícími se charakteristikami.

Systémy Weber therm elastik SAN SA/SAN SAW jsou určeny k:

1. Zateplení novostaveb i rekonstruovaných objektů

2. Základní sanaci ETICS

- Základní sanace je zaměřena výhradně na stávající ETICS, přičemž není uvažováno s jeho zdvojení.
- Možný rozsah základní sanace:
 - servisní injektované ukotvení stávajícího ETICS
 - příprava povrchu stávajícího ETICS
 - finální injektované ukotvení ETICS

3. Komplexní sanaci ETICS

- Komplexní sanace umožňuje mimo rozsah základní sanace provedení zdvojení ETICS. Zvýší se tepelně izolační vlastnosti konstrukce, sníží se riziko kondenzace uvnitř souvrství a zároveň se odstraní nežádoucí tepelné mosty.

Cílem sanace je zabezpečení nestabilního ETICS vůči horizontálnímu a vertikálnímu zatížení s využitím injektovaného kotvení **Spiral Anksys**. Pro kotvení ETICS s izolanty z EPS jsou určeny hmoždinky **Spiral Anksys SA** s injektážní hmotou SAF1/SAF3.

Pro kotvení ETICS s izolanty z MW jsou určeny hmoždinky **Spiral Anksys Wool SAW** s injektážní hmotou **SAF3**.

Servisní ukotvení:

- zabezpečení stávajícího ETICS vůči vlastní váze (smykovému zatížení) před finálním ukotvením
- vyrovnání případného odklonu a zabezpečení rovinnosti stávajícího ETICS
- stabilizace ETICS v případě nesoudržnosti podkladu
- zvýšení nosné způsobilosti nestabilního ETICS

Finální ukotvení:

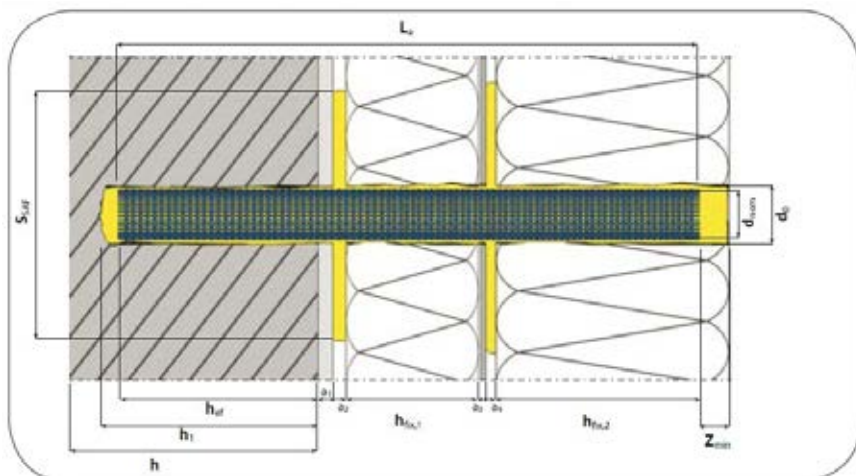
- přenesení plného zatížení na kotvicí systém bez ohledu na původní způsob lepení a kotvení ETICS
- zabezpečení stávajícího ETICS včetně případného zdvojení vůči účinkům sání větru
- zabezpečení stávajícího ETICS včetně případného zdvojení vůči smykovému zatížení
- zvýšení celkové stability stávajícího ETICS

Máme řešení pro všechny výše popsané situace, které mohou nastat v souvislosti se starými zateplovacími systémy. Pomůžeme s diagnostikou podkladu i stávajícího zateplovacího systému, poradíme s návrhem a dokonce si u nás můžete nechat zpracovat statický posudek k našim novým systémům **Weber therm elastik SAN SA / SAN SAW**.





Pro kotvení **ETICS** s izolanty EPS jsou určeny hmoždinky **Spiral Anksys SA** s injektážní hmotou SAFI/SAF3.



Vícevrstvé izolace EPS + EPS

zdvojení zateplovacích systémů na bázi EPS, kotvicí systém Spiral Anksys, typ kotvy SA15+ s injektážní hmotou SAFI/SAF3 rozsah kotvení 80 – 230 mm izolanty EPS s min. CS (10) 70 kPa

Jednovrstvá izolace EPS

kotvicí systém Spiral Anksys typ kotvy SA15+ s injektážní hmotou SAFI/SAF3 rozsah kotvení 80 – 300 mm izolanty EPS s min. CS (10) 70 kPa

Vícevrstvé izolace MW + MW/EPS + MW

zdvojení zateplovacích systémů na bázi MW, případně EPS + MW kotvicí systém Spiral Anksys typ kotvy SA-W/SM 70 s injektážní hmotou SAF3 rozsah kotvení 100 – 230 mm, izolanty z MW s min. TR 10 kPa

Jednovrstvá izolace MW

kotvicí systém Spiral Anksys typ kotvy SA-W/SM 70 s injektážní hmotou SAF3 rozsah kotvení 100 – 300 mm, izolanty z MW s min. TR 10 kPa

vysprávková
malta
s antikorozními
účinky

nová technologie
3v1
Weber



EXKLUZIVNĚ
100%
ekonomické
WEBER

weber.rep surface

- doplňuje chybějící beton
- vyhlazuje povrch
- chrání před korozi
- prodlužuje životnost stavby

Weber.for superflex 2016 - novinka

Novinka v sortimentu Weber v oblasti lepidel na obklady a dlažby pro rok 2016

Divize Weber společnost Saint-Gobain Construction Products CZ a.s. přichází pro začínající stavební sezónu s novinkou v oblast lepidel na obklady a dlažby. Jedná se o výrobek **weber.for superflex**. Jde o vysoce deformovatelné cementové lepidlo na obklady a dlažby třídy S2. Úplná klasifikace lepidla **weber.for superflex** je C2TE S2. Svoji charakteristikou **weber.for superflex** doplňuje a zároveň kompletuje současnou výrobovou řadu zmíněných lepidel Weber.

Lepidlo je určené pro aplikace v interiéru i exteriéru, aplikace můžeme provádět jak na podklady cementové, tak na podklady pojené síranem vápenatým. Nutností je vyztvoření podkladů před aplikací samotnou s hodnotami maximálních zbytkových vlhkostí daných normou ČSN 744505. Samozřejmostí je i možnost aplikace na podklady s instalovaným podlahovým vytápěním.

Z hlediska aplikací je lepidlo možné použít na lepení prakticky všech formátů obkladů a dlažeb včetně velkých a ultratenkých formátů, tedy formátů s celkovou plochou převyšující 1m². V takovém případě se již zcela jistě nelze obejít bez kvalitního kladečského plánu, který nejen vyřeší technologii pokládky samotné, ale i jasně nadefinuje dilatační celky, šíře spár a spárořezy. V případě lepení velkoformátových dlažeb je technologickou nutností i dostatečné vyrovnaní podkladů před pokládkou a to použitím vhodné samonivelační hmoty řady **weber.floor**.

A právě samonivelační hmoty **weber.floor** společně s penetracemi a přednátery řady **weber.podklad** i spárovací hmoty řady **weber.color** tvoří nedílnou součást uceleného systémového řešení značky Weber pro lepení obkladů a dlažeb.





Weber.sys dB 2016

Akusticky dobře vyřešená podlaha jako součást komfortního bydlení

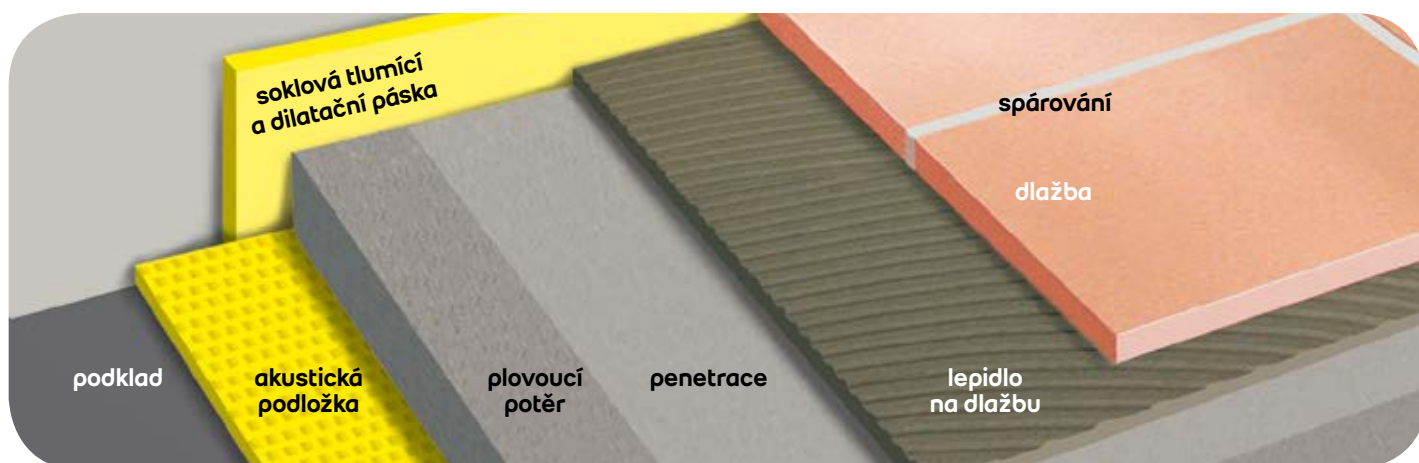
Ticho zdá se být v poslední době počínajícím hitem v hlavách všech, kteří žijí v uspěchané a hlučné době a zároveň v uspěchaném a hlučném prostředí. Málo kdo z nás má tu možnost nebýt těmto civilizačním vlivům exponován. O to více si přejeme přijít do našeho domova a vnímat jej jako oázu klidu, relaxace a duševního odpočinku. O to víc začínají mnozí investoři svého bydlení vnímat ticho, neboli akusticky dobře vyřešený vnitřní prostor jako nutnou podmínku útěku od všední stresující a hlučné reality.

Divize Weber společnosti Saint-Gobain Construction Products CZ a.s. přispívá k tomuto záměru mimo jiné v oblasti podlah, kdy jednotlivými konstrukčními systémovými řešeními klasických mokrých podlahových skladeb pomáhá eliminovat kročejový hluk.

Kročejový hluk není nic jiného než chvění přenesené konstrukcí, které vzniká v důsledku vibrací při mechanickém zatížení konstrukce podlahy, které je v zóně slyšitelnosti lidského sluchu vnímané jako hluk, který ruší a je nepříjemný. Mechanické zatížení v případě bytové a administrativní výstavby nevzniká jen mimořádnými událostmi jako jsou pády předmětů na zem či stěhování nábytku, ale i docela všedním používáním prostorů, kdy dochází k chůzi, dupání, šoupaní židlemi po podlaze a podobně. Jeli takto exponovaná část objektu v patře nad obytným prostorem, je jasné, že dobře navržená podlaha s dostatečným kročejovým útlumem je skutečnou součástí komfortního bydlení.

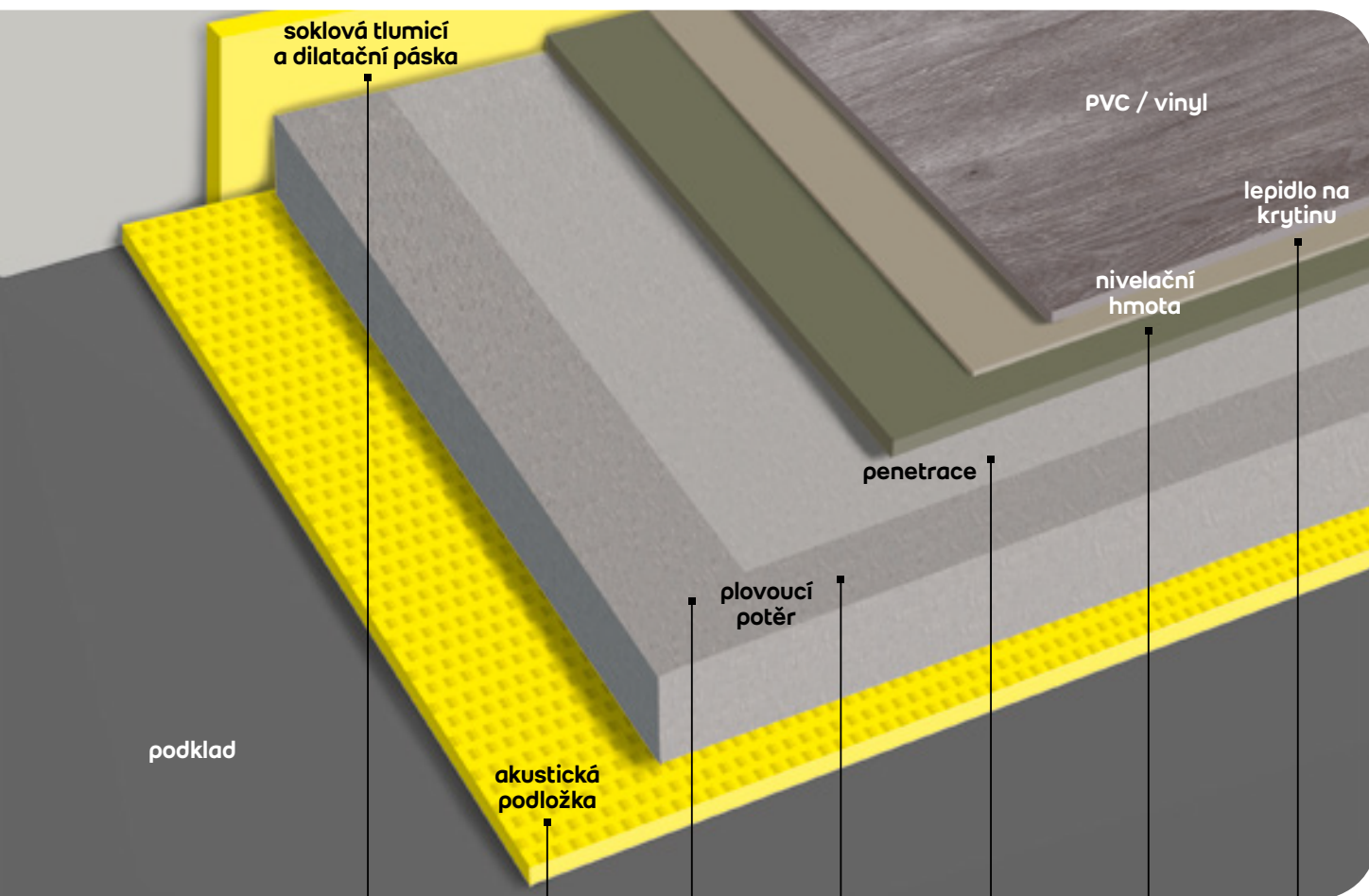
Kročejový útlum v podlahách lze zabezpečit různorodou skupinou projekčních řešení. Většinou však jdou v těchto řešeních proti sobě dva technické faktory – hodnota kročejového útlumu a celková tloušťka souvrství podlahy. Současná inovativní řešení se snaží skloubit oba tyto faktory, tedy pohybovat se v úrovni kročejového útlumu alespoň těsně pod hranicí 20 dB a zároveň umět konstruovat tento zásah v rámci únosné celkové tloušťky souvrství i ceny.

S novým ceníkem 2016 začíná divize Weber nabízet nové systémové řešení weber.sys dB. Akustický systém weber.sys dB je určen pro novostavby a úplné rekonstrukce podlahových ploch v bytové a administrativní výstavbě. Je určen do prostor s celkovým plošným zatížením maximálně 2 kN/m² dle ČSN 74 4505. Tloušťka celkového souvrství je dle finální podlahové krytiny (dlažba nebo PVC/vinyl) již od 53mm včetně samonosného cementového potěru. Akustický kročejový útlum certifikovaný v TZUS je v řešení s dlažbou minimálně 17dB, v řešení s PVC/vinyl minimálně 21dB. Předností tohoto systému je jednoduchost při jednotlivých aplikačních krocích i celková cena systému jako takového, která je pouze minimálně navýšena oproti konvenční skladbě podlahy s klasickým cementovým potěrem.



weber.sys dB

podlahový akustický systém s PVC/vinylem, minimální kročejový útlum $\Delta L_w = 21$ dB



weber.dilatační páska

weber.bat podložka dB

weber.bat beton dB

weber.bat výztuž

weber.podklad floor

weber.floor 4150

weber.floor 4815



+





Weber.pas extraClean active - novinka

Omítka s fotokatalyckým efektem.

Receptura omítky weber.pas extraClean active s fotokatalyckým efektem zajišťuje dlouhodobou čistotu povrchu omítky a vysoký stupeň ochrany omítky proti růstu mikroorganismů. Díky modifikovanému silikátovému pojivu má omítka weber.pas extraClean active vlastnosti blízké běžné silikátové omítce, není však tak citlivá na klimatické podmínky při zpracování a zrání. Přispívá také k lepšímu životnímu prostředí tím, že na povrchu omítky dochází k reakci, která rozkládá zplodiny a sloučeniny škodící lidskému zdraví obsažené ve vzduchu. Proto je vhodná do znečištěných oblastí např. do center měst.

- **omítka s fotokatalyckým efektem**
- **samočistící povrch**
- **vysoká odolnost proti růstu mikroorganismů**
- nízké náklady na budoucí údržbu
- snadná zpracovatelnost
- **menší citlivost na klimatické podmínky** při aplikaci a zrání než standardní silikátové omítky
- **paropropustná**

Co je fotokatalýza?

Je to proces při kterém dochází k rozkladu chemických látek, řas, bakterií, ale i prachu díky fotokatalyzátoru reagujícího se světelným zářením. Mnohé látky se rozkládají i samovolně, ale fotokatalýza tento proces značně urychluje. Rozkládá organické nečistoty a mnoho dalších na neškodné sloučeniny, které jsou z povrchu fasády odváty větrem nebo smyty vodou.



Omítka
s fotokatalyckým
efektem

weber.pas extraClean active



Výhody:

- samočistící povrch
- vysoká odolnost proti růstu řas
- nízká citlivost na klimatické podmínky při aplikaci
- nízké náklady na údržbu

divize WEBER
Saint-Gobain Construction Products CZ a.s.
Radoševá 3, 102 00 Praha 10 - Štěrbohovy
www.weber-terranova.cz
www.weber-panel.cz

weber
SAINT-GOBAIN

Prvních 10 luštitelů, kteří nám zašlou **správné znění tajenky**, **odměníme dárkem!**

POMŮCKY: ANAPA, TAPA, LÉBL ELEMÍ	SPZ PŘIBRAMI	ZKR. OBORU LEKÁRSTVÍ	ZÁPOR	STARŠÍ ZKR. NAŠÍ REPUBLIKY	DRUHÁ TRÁVA NA LUKÁCH		GENETICKÝ VYTVOŘENÝ JEDINEC	ÚZKÝ DLOUHÝ ZÁLIV	ZKR. AMPÉR- HODINY	PÁDOVÁ OTÁZKA	NAVĚŠTÍ	JIHOAMER. KOROPTEV	NUŽE	ZKR. LETIŠTĚ TAŠKENT
PŘEHOZ BEZ RUKÁVŮ						ROMÁN KARLA ČAPKA								
FRANC. PŘÍSTAVNÍ MĚSTO						ALKOHOL KOČKA (LID.)								
CHEM. ZN. HLINÍKU			PLAVECKÉ OSTROVY						ZNAMÉNKO ODČÍTÁNÍ					
			DRUH PRYSKYŘICE						STUPEŇ PÍSMO					
	JAPONSKÁ PROFESJO- NÁLNÍ SPOLEČNICE	MUŽSKÉ JM. RUSKÉ LÁZEŇSKÉ MĚSTO						POLIBEK ČAJ Z LISTŮ CESMÍNY					ROSOL	DRŽADLO
KELT				KLIMATIZACE (ANGL. ZKR.) AKVARIJNÍ RYBA			SPZ MĚLNÍKA LAVICE (NÁŘ.)			OBLOUŽNĚNÍ (ZAST.) 2. ČÁST TAJENKY				
POUZE (NÁŘ.)					POPLACH VÝPLŇ OKEN						JUDSKÝ KRÁL JM. HERCE CONNERYHO			
JMÉNO AGENTA 007						PRVNÍ KRČNÍ OBRATEL SLEZSKÁ ŘEKA						CHEM. ZN. PALÁDIA SOUVISLÁ ŘADA		
1. ČÁST TAJENKY									UMĚLÉ VLÁKNO OBLOHA					
OZN. TUŽKOVÉ BATERIE			OLDŘICH DOMÁCKY ALKALOID V ČAJI					NÁPOJE BEZ ALKOHOLU HLE						
	ÚSTŘEDNÍ AUTOMOTO- KLUB (ZKR.)	BYTOST FYZIKÁLNÍ VELIČINA					FRANC. SPISOVATEL ZNAČKA BONBÓNŮ						MĚSTO V ÚSTECKÉM KRAJI	CIZOKRAJNÉ DŘEVO
PŘÍČNÁ NIT V TKANINĚ					DŮKAZ NEVINY CHORVATSKÉ MĚSTO						ZAKÁZANÝ INSEKTICID BYV. ČESKÝ HEREC (PETR)			
JINAK ZVANÝ						DOKONALÁ PŘEDSTAVA RUMUNSKÁ ŽUPA						INICIÁLY SPIS. ECA PŘÍSLUŠNÍK		
VAZAL				LÁTKA Z LÝKA SPORT. BOTA S HŘEBY					TERAPIE CIZOKRAJNÝ KEŘ					
INICIÁLY REŽISÉRA KACHYNI			ŠPANĚLSKÝ „BYK“ KONZERVO- VATÍ KOUREM					MALÉ VĚDRO BARBORA DOMÁCKY						
	JOSEF DOMÁCKY	VOLEBNÍ SCHRÁNKA ŠATY (SLOV.)					NÁPOJ Z VÍNA S OVOCEM MALÝ RET						JMÉNO NORSKÝCH KRÁLŮ	POTRAVA
NÍŽE NEŽ					BRITSKÝ KORZÁR (FRANCIS) ČIN						POLÉVKOVÝ KNEDLÍČEK ŘÍMSKÝ 54			
ŽENSKÉ JMÉNO						TĚŽKOST CHEM. ZN. LITHIA						IN. REŽISÉRA RYCHMANA RUSKÝ SOUHLAS		
PRVOSENKA									DRUH SÝRA					
LETECTVÍ									DRAVĚ					

Přesné znění tajenky zašlete e-mailem na adresu **adart@adart-reklama.cz**. Spolu s odpovědí uveďte poštovní adresu, na kterou Vám má být zaslána případná výhra. Nebude-li adresa uvedena, nebude vaše správná odpověď brána v potaz. Nárok na výhru mají jen členové Profiklubu!



*Krmítko je zhotoveno z nejlepších stavebních materiálů.
Vyzkoušeli jsme ho na slepicích.*