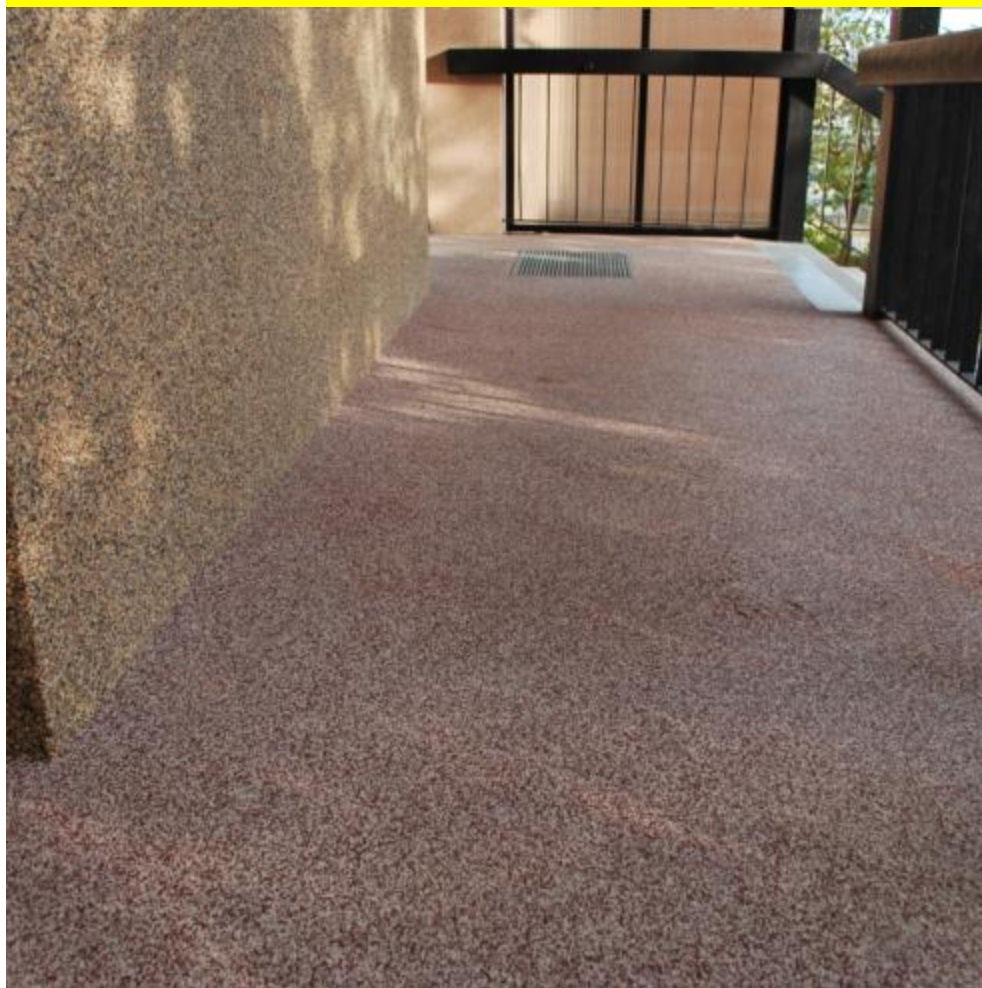


REFERENČNÍ LIST

**Panelový dům náměstí Antonie Bejdové
1795/4, Ostrava (ETICS, vstupy)**



Název akce

Panelový dům náměstí Antonie Bejdové
1795/4, Ostrava (ETICS, vstupy)

Obec

Ostrava

Typ objektu

Panelový dům

Investor

SVJ

Doba realizace

9/2011 - 9/2011

Použitý materiál

ETICS WEBER.Therm Klasik a vstupy
Weber.Plastbeton

ŠINDLER LUDĚK s.r.o.

Hlavní 26
Opava 747 06

IČ: **258 861 00**, DIČ: **CZ 258 861 00**

Tel.: +420 **553 650 976**, +420 **603 583 198**, +420 **775 869 830**

Mail: info@sindler-sro.cz



REFERENČNÍ LIST

